



ももやまだより

11月号 NO79

コキアが赤く色づき、日に日に寒くなってきました。それでも戸外に元気よく出かける子どもたち。自然に触れて小さな季節の変化を感じ取っているようです。先月の運動会では、あかぐみさんは先生と、き・ももぐみさんは親子で、それぞれが笑顔で楽しむ姿を見ることができました。コロナ禍の影響で限られた状況のなか、ご協力・ご参加いただきありがとうございました。園長

あかぐみ

最近いろいろな単語ができて、おしゃべりがかわいいあかぐみさん。「どうぞ」や「あーと（ありがとう）」などやりとりを楽しむ姿も見られるようになりました♪おやつや給食前にはみんな揃って「まんま！」と訴えていて、食べるのも大好きです♪自分でやりたい気持ちも芽生え、スプーンや手掴みでがんばって食べる姿に大きな成長を感じます。



ももぐみ

運動会では、おうちの人と一緒に親子競技やかけっこを頑張ったももぐみさん。その後も「うんどうかいしたな〜」「かけっこしたい!」と運動会の余韻にひたりながら運動会ごっこを楽しみました。天気の良い日には、たくさん散歩に出かけました♪みんな手押し車に乗車は卒業!! 誘導ロープの輪っかを握って自分でしっかり歩いて散歩が出来るようになりました。来月も散歩や戸外遊びを楽しもうね☆



きぐみ

芸術の秋（芸術士さんとの絵の具）、食の秋（ブドウ狩り、お芋パーティー）、スポーツの秋（運動会、園外保育）と、この秋はたくさんの活動を経験したきぐみさん。いつもとは違う体験でみんなドキドキわくわく! 多くの刺激を受けたのではないかと思います♪最近では、お友達とのかかわりも増えてきて、ごっこ遊びもみんな楽しんでしています。これからの成長がとっても楽しみな、きぐみさんです。



2日（水）シェイクアウト、お弁当箱の日

16日（水）内科検診

※内科検診は欠席されますと後日各自で病院受診して頂くことになります。

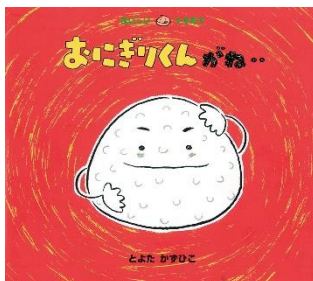
18日（金）消防訓練（消防車が来てくれます☆）

25日（金）音楽教室

30日（水）発表会予行練習（1回目）※9時まで登所

「おにぎりくんがね・・・」

今月の
おすすめ絵本



おにぎりくんが自分でにぎりにぎして、具を食べて…。おいしそう
な3つのおにぎりができたと思ったら、どれがどの具がわかん
なくなっちゃった! でも…。身近な食べものが動きだす、赤ちゃん
から楽しめる絵本です! 他にも「りんご」「メロン」「とうもろ
こし」などたくさんのシリーズがあり子どもたちに大人気の絵本
です!



ほけんだより

朝晩と、日中との寒暖差が大きくなってきて、子どもたちも体調を崩しやすくなっています。気温が下がるにつれて空気が乾燥し、冬に多い感染症が流行しやすい季節になりました。手洗いうがいの習慣や、衣服の調整などをして風邪の予防を心がけましょう。

せきで眠れないときは……

せきが続くと体力を奪います。呼吸が楽になるようにケアしてあげましょう。

① 体を起こして

横になるとせきがひどくなる時は、縦にだっこしてあげましょう。呼吸が楽になります。

② 部屋を加湿して

空気が乾燥していると鼻やのどの粘膜に負担がかかります。寝室にも加湿器を置いて、のどを守りましょう。



③ ゆっくり休ませて

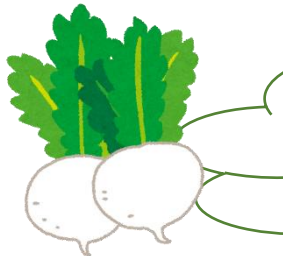
大人は熱がなければ大丈夫と思いがちですが、小さな子どもは、せきでも体力を奪われます。早く休んだほうが早く治るので、ゆっくり過ごさせてあげましょう。



給食だより

秋の深まりとともに、野山や木々が赤や黄色に彩られる季節になりました。季節の変わり目は体調を崩しやすいので旬の食材を織り交ぜながらしっかりと食事をとり元気いっぱい秋を満喫しましょう！！

今月の旬の食材
かぶ



白い実には胃腸にやさしい成分が含まれます。緑の葉にはβ-カロテンやビタミンC、カルシウム、食物繊維など栄養たっぷり。風邪の予防などに効果があるので、葉の部分もしっかりいただきたいですね。

【かぶと鶏ひき肉のスープ】(2人分)

- かぶ(葉付き) 2個 (葉は1個分)
- とりミンチ 40g
- サラダ油 適量
- 水 300ml
- 固形コンソメ 1個
- 塩・こしょう

- ① かぶの実と葉を切り分け、実の皮をむき葉の根元を切り落とす。それぞれ食べやすい大きさに切る。
- ② 鍋にサラダ油をひき、弱火でひき肉がポロポロになるまで炒める。カブの実と葉を入れサッと炒め、水を注いでコンソメを入れ煮立たせる。
- ③ 弱火にして10分ほど煮たら塩コショウで味を調えてできあがり。

アレルギーのある園児には給食、おやつとも除去食や代替食で対応しています。尚、献立内容、おやつについては食材の入荷状況により変更する場合があります。



社会福祉法人 浩福会 桃山保育所
〒763-0091 丸亀市川西町北 998-1
電話:0877-35-7068 FAX:0877-35-7066