



# ももやまだより 9月号

No.101



この夏、私はメディアを通してスポーツ観戦を満喫し、たくさんのヒーロー・ヒロインに力をもらいました。同時に、その裏では数多くの支えがあることにも改めて気付かされました。桃山の主役は子どもたち。一人一人が輝けるように、これからも保護者の皆様とともに精一杯サポートしていきたいと思っております！ 園長

## あかぐみ

まだまだ暑い日が続いていますが、保育室で運動遊びをしたり、外で水遊びを楽しんだりと元気に過ごしているあかぐみさん♪ 這い這いや歩行が出来るようになり、日増しに行動範囲が広がって色々な事に興味を示し、探索活動が活発になってきました。もう少し暑さが落ち着いたなら、園庭に出てたくさん身体を動かして遊んだり、散歩に出かけたりと、この時期ならではの自然をたくさん感じていけたらなと思っています♪



## ももぐみ

早いものでもも組さんになって半年が経とうとしています。外に行く時は自分で帽子をかぶろうとしたり、衣服の着脱にチャレンジしたりと少しずつ自分ができるが増えてきました♪ 毎日の生活の中で繰り返し行うことで、生活習慣が身に付いてきています。「自分でしたい」「やってみたい」という子どもたちの意欲を大切にしながら、できた喜びに共感していきたいと思っております。



## きぐみ

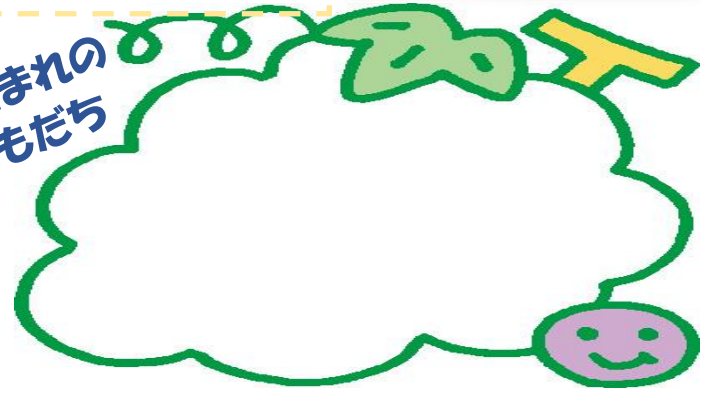
8月はピザ作りに挑戦したきぐみさん。生地を手で伸ばすときに嫌がる子はほとんどおらず、みんなとっても上手に伸ばすことができました！ 自分達で作ったピザは特別に美味しかったようで全員完食し大満足でした♪ ピザ作りが楽しかったので今度は画用紙でピザを作り、ピザ屋さんごっこを計画中です。色んなところに配達できたらいいな～♪ 友達や保育者とごっこ遊びを楽しむ姿も見られるようになってきたので、色んな遊びを通じて様々な経験ができたらいいなと思っています。今月も楽しくたくさん遊ぼうね！



## 9月の行事予定

- 4日(水) 誕生会
- 9日(月) 芸術士 3回目(もも・き)
- 13日(金) 音楽教室
- 17日(月) お月見会
- 20日(金) 運動会予行練習①
- 25日(水) 芋掘り
- 30日(月) 運動会予行練習②

## 9月生まれのおともだち



## 今月のおすすめ絵本



夜になりだんだん姿をあらわす、黄色くかがやくおつきさま。「こんばんは」「こんばんは」って互いにごあいさつする幸せ。今宵もまた夜空を見あげれば、おつきさまに会える幸せ。1986年発売以来、たくさんのおともだちに支持されてきたあかちゃん絵本です。お月見に合わせてぜひお家でも読んでみてはいかがでしょうか。



# ももやまだより

食育保健安全編

## あんぜんだより

### 秋口は活発なハチに気を付けて！

夏～秋はハチが活発に動く時期です。アシナガバチなど、比較的強い毒を持つハチは身近にいます。屋外で遭遇することが多いですが、洗剤・柔軟剤の匂いに誘われて洗濯物の周辺や、外に置いたゴミ箱や空き缶等に潜んでいることもあります。秋口は様々な場所でハチへの注意が必要です。

**○危険な時期** 夏～秋口の10月頃までが、攻撃性が強く、最も危険な時期。

#### ○遭遇してしまったら

- ・そっと後ずさりしてその場を離れる。
- ・離れた場所から、ハチがその場に留まっているかどうか確かめる。攻撃時はカチカチという音を発することが多い。その際は避難を最優先に行動する。
- ・ハチがいつまでも飛び去らない、どんどん数が増える、などの状況になったら、巣が近くにある証拠。
- ・巣を見つけて殺虫剤で駆除しようとしても、中途半端な薬剤量だと、巣から一斉に飛び出してくるので注意！



#### ○もし刺されてしまったら

- ・刺された場所から、静かにゆっくり後退して、遠ざかる。
- ・傷口を流水でよく洗い流し指やポイズンリムーバーなどで毒液を絞り出す。
- ・患部に抗ヒスタミン軟膏を塗る。



#### ○刺されないようにするためには

- ・巣（のありそうな場所）に近づかない
- ・刺激しない（声・音） 足音、物音、振動に注意（動作）
- ・手で払わない、走って逃げない

<服装> 肌の露出をさける。黒っぽい服装をさける

<香り> 甘い香りのものをさける（香水・化粧品・整髪料・ジュース）

※登所・降所時に園舎周辺でハチを見かけた場合は職員までお知らせください。



間違った対応をすると

### ハチに襲われることも！

#### 正しい知識で「自分の身」を守ろう

##### スズメバチ



大きく、毒性も攻撃性も高い

##### アシナガバチ



おとなしいけど毒は強力！

##### ミツバチ



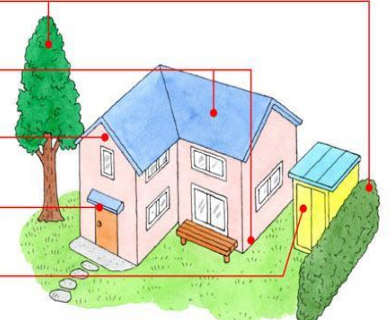
大集団で生活し巣が1番大きくなる

スズメバチ  
アシナガバチ  
の巣に注意

### 自宅のチェックリスト

ウェザーニューズ

- 前年に巣のあった場所
- 樹木の枝・生垣
- 天井裏・床下
- 軒下
- 玄関
- 物置・小屋







# ほけんだより



まだまだ暑い日が続きますが、秋になるとお散歩や運動会の練習など戸外での活動が増えてきます。履き慣れた靴でしっかり動けるよう、いまのうちにチェックしておきましょう。

## 0・1・2歳の靴選び

サイズの合わない靴やデザイン優先の靴、また、はきぐせのついたお下がりの靴は、転倒やけがの原因になるだけでなく、子どもの足の骨や体全体の成長を妨げます。子どもの成長は早いので、シーズンごとにきちんとサイズを測り足にしっかりフィットする靴を選びましょう。

### よちよち歩きのころ (プレシューズ)

- 足首の関節まで保護
- かかところが補強されている
- 弾力のある靴底
- やわらかい素材



### 歩き始めのころ (ファーストシューズ)

- クッション性のあるかかと
- 歩き方が安定してきたら、ローカットでもよい



- つま先が広く、反り上がっている
- 指先に約7～8mmのゆとりがある
- 甲の高さがきちんと調整できる
- 足の動きに合わせてソフトに曲がる

### 立った姿勢ではいてみてチェック！

- 歩き方が不自然ではない？
- 痛いところはない？
- かかところがぶかぶかしていない？



# 給食だより



少しずつ秋の虫たちの声が聞こえ始めています。秋は食欲の秋と言われる程、食べ物がおいしい季節です。9月は十五夜にお芋ほりにどんぐり拾い…楽しみな行事が盛りだくさんですが、給食やおやつでも一緒になって楽しめるニューを考えています。鮭・さつまいも・きのこ・りんご・梨・新米、様々な旬の味覚を味わいながらおいしく食べましょう。



## 8月の行事食

保育園で育てた夏野菜を使って、きぐみさんはみんなで作ったピザをクッキングしました。生地を伸ばしてソースを塗り、好きな野菜をトッピングして作りました。焼き上がりはとっても大きく、食べきれないかな！？と心配していましたが、自分たちで作ったピザはフワフワで美味しさも倍増し、みんなあっという間に食べ終わっていました。ももぐみ、あかぐみの子どもたちにも好評でしたよ♪次回はお芋ほりのさつまいもを使ってクッキングをみんなで楽しめればと考えています。



社会福祉法人 浩福会 桃山保育所  
〒763-0091 丸亀市川西町北  
998-1  
☎ 0877-35-7068  
FAX 0877-35-7066